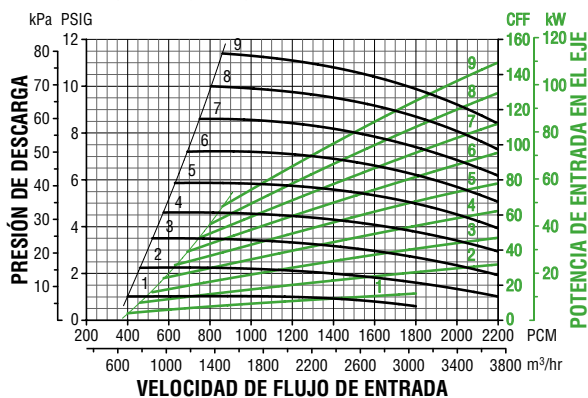




RENDIMIENTO GENERAL

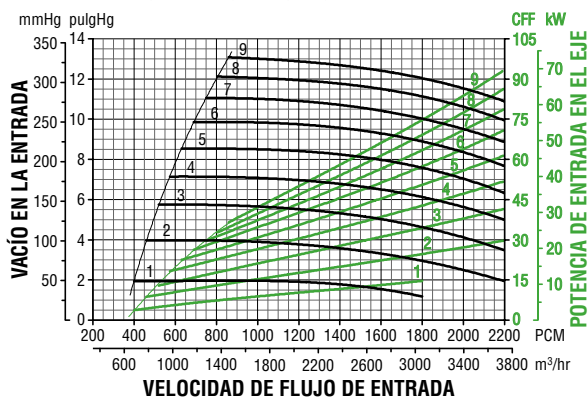
SOPLADOR SERIE 61

14.7 PSIA (101.4 kPa), 68°F (20°C), Humedad Relativa 36%, 3550 RPM



EXTRACTOR SERIE 61

29.92 pulgadas Hg (760 mmHg), 68°F (20°C), Humedad Relativa 36%, 3550 RPM



DATOS TÉCNICOS

Número de etapas	1 a 9
Conexión de entrada	Brida de 6" (152.4 mm), perforación ASA 125#
Conexión de salida	Brida de 6" (152.4 mm), perforación ASA 125#
Velocidad de operación	3550 RPM (60 Hz), 2960 RPM (50 Hz)
Presión de la carcasa (máx.).....	20 PSIG (1.41 kg/cm ²)
Sellos (aire)	Tipo laberinto
Sellos (gas)	Tipo estopero (sellos especiales disponibles)
Rodamientos	De bolas, vida útil mínima 10 años según el estándar AFBMA L ₁₀
Lubricación	Grasa (estándar) o aceite
Diámetro del impulsor.....	22.00 pulgadas (558.8 mm)
Velocidad de la punta del impulsor ...	341 pies/s (104 m/s) @ 3550 RPM
Primera velocidad crítica.....	4160 RPM (etapa 9), 4470 RPM (etapa 8)
Tipo de transmisión.....	Con transmisión directa o de banda, impulsado por la entrada (estándar) o por la salida
Extremo del eje.....	Diámetro en el acoplamiento: 1.875 pulgadas (47.63 mm)
Tolerancia de vibración.....	Especificación general ISO .25 pulgadas/s (6.4 mm/s), 1.25 mils (0.03 mm) entre picos
Balance del rotor	Impulsores individuales estáticamente balanceados, ensamble giratorio completo dinámicamente balanceado

MATERIALES DE CONSTRUCCIÓN

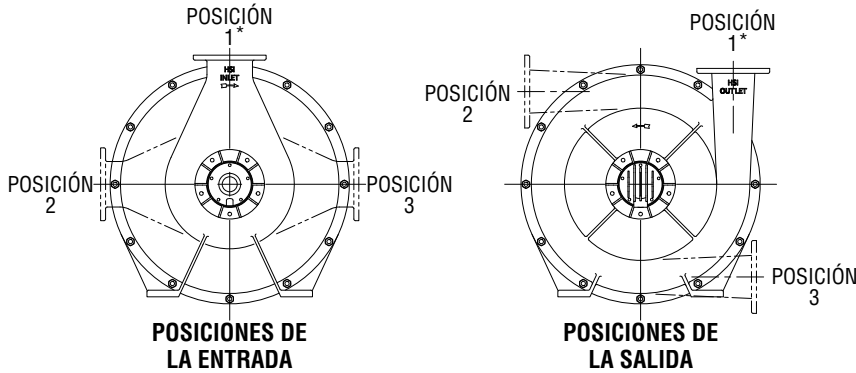
Carcasa	Hierro fundido ASTM A48 grado 30
Tapas y alojamientos del rodamiento ..	Hierro fundido ASTM A48 grado 30
Depósito de aceite	Hierro fundido ASTM A48 grado 30
Eje	Acero al carbón AISI 4140 (disponible en acero inoxidable)
Impulsores	Aluminio fundido ANSI AA319
Sellos (aire)	Hierro fundido ASTM A48 grado 30 con inserción de metal babbit
Sellos (gas).....	Estopero de aluminio fundido ANSI AA319 con relleno trenzado
Barras de acoplamiento.....	.75 pulgadas (19.1 mm) de diámetro, acero de alta resistencia ASTM A193-B7
Base del soplador	Acero estructural soldado
Pedestal del motor	Placa de acero soldada
Compuesto del sellador de juntas.....	Silicón RTV
Almohadillas de aislamiento de la base..	Hule de neopreno
Acabado.....	Epóxico de 2 componentes ASA61, gris

Nota: Especificaciones sujetas a cambio sin previo aviso

SERIE 61 SOPLADOR CENTRÍFUGO MULTIETAPAS

OPCIONES DE ORIENTACIÓN DE ENTRADA Y SALIDA

La posición de la entrada y la salida pueden ser escogidas entre cualquiera de las tres posibles orientaciones de las piezas. Las posiciones están definidas desde la vista frontal del exterior de la pieza:



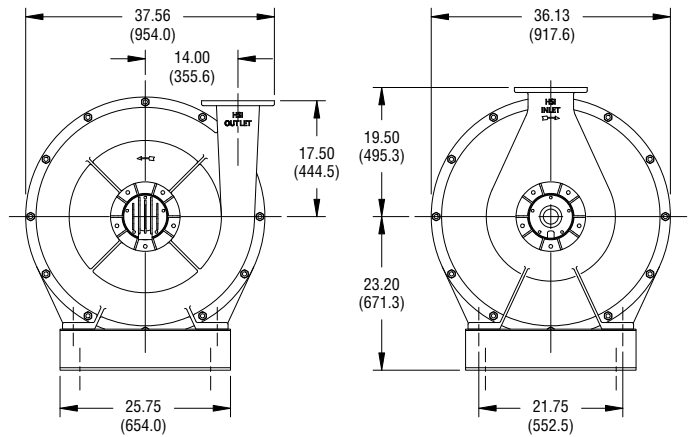
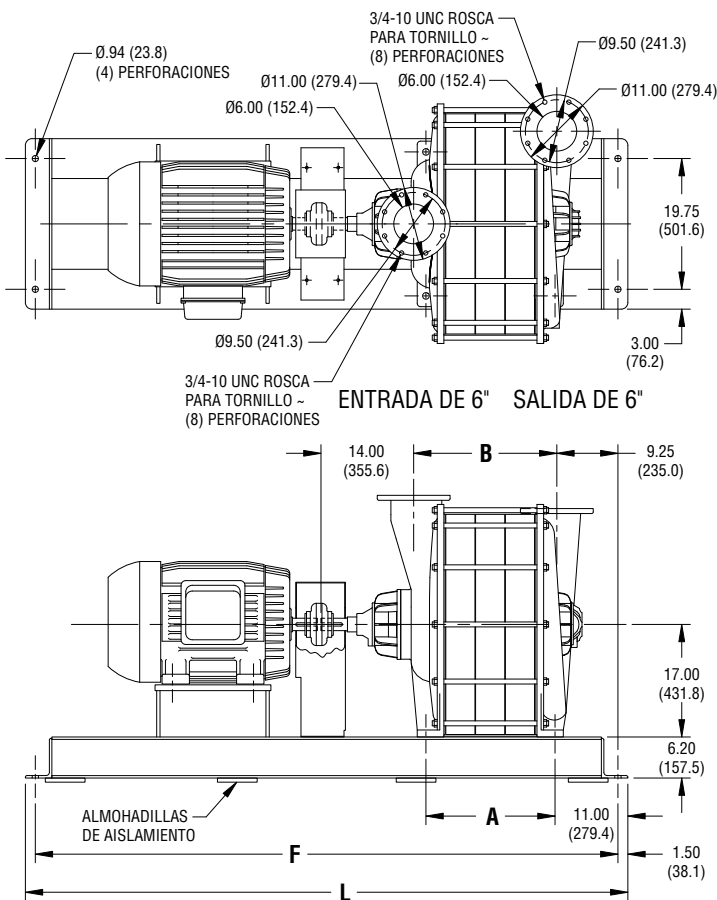
*Configuración estándar

PESO E INERCIA

Modelo	Peso*		Inercia	
	libras	kg	libras-pie ²	kg-m ²
6101	870	395	7	0.29
6102	1120	508	12	0.51
6103	1370	621	18	0.76
6104	1620	735	24	1.01
6105	1870	848	30	1.26
6106	2120	962	36	1.52
6107	2370	1075	42	1.77
6108	2620	1188	48	2.02
6109	2895	1313	54	2.28

*Peso aproximado del soplador solamente

DISPOSICIÓN GENERAL



Modelo	Dimensiones*			
	A	B	F†	L†
6101	6.00 (152)	8.13 (206)	61 (1549)	64 (1626)
6102	10.50 (267)	12.63 (321)	66 (1676)	69 (1753)
6103	15.00 (381)	17.13 (435)	72 (1829)	75 (1905)
6104	19.50 (495)	21.63 (549)	88 (2235)	91 (2311)
6105	24.00 (610)	26.13 (664)	88 (2235)	91 (2311)
6106	28.50 (724)	30.63 (778)	100 (2540)	103 (2616)
6107	33.00 (838)	35.13 (892)	100 (2540)	103 (2616)
6108	37.50 (953)	39.63 (1006)	112 (2845)	115 (2921)
6109	42.00 (1067)	44.13 (1121)	112 (2845)	115 (2921)

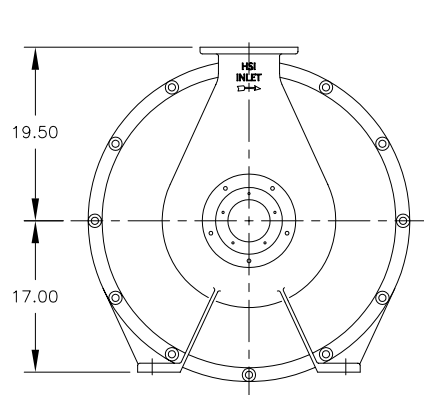
*Las medidas en pulgadas y (milímetros) son aproximadas. No las use para construcción.

†La medida puede variar dependiendo del tamaño del marco del motor.

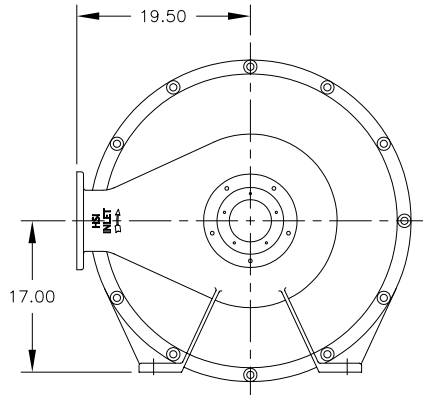


HOUSTON SERVICE INDUSTRIES, INC.
 7901 Hansen Rd • Houston, Texas 77061-3428
 Tel.: 713-947-1623 • 800-725-2291
 Fax: 713-947-6409
 E-mail: hsi@hsiblowers.com
 Web: www.hsiblowers.com

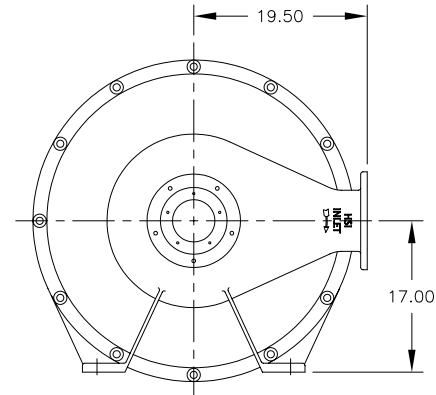
REVISIONS			
REV	DESCRIPTION	DATE	DRAWN BY



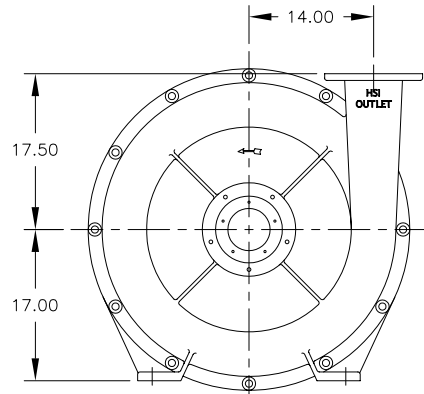
INLET POSITION 1
15061311



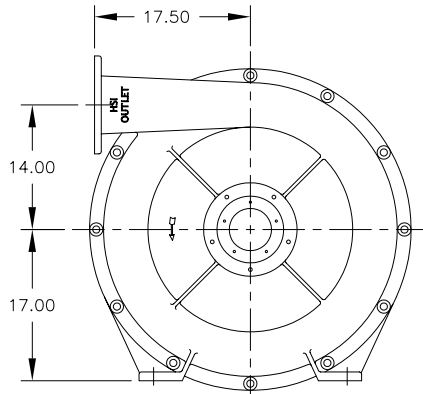
INLET POSITION 2
15061321



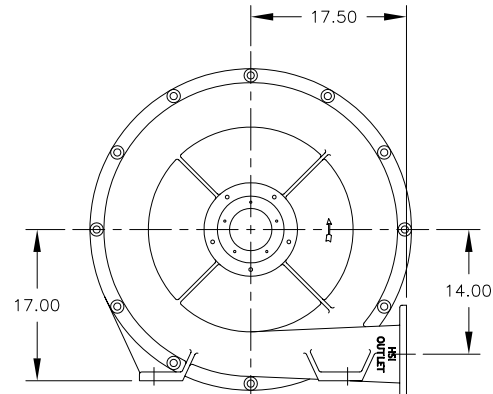
INLET POSITION 3
15061331



DISCHARGE POSITION 1
15061411



DISCHARGE POSITION 2
15061421



DISCHARGE POSITION 3
15061431

UNLESS OTHERWISE SPECIFIED:
 3 PLACE DECIMALS ±.005
 2 PLACE DECIMALS ±.010
 ANGLES ±1° 125
 MACHINED SURFACE FINISH ✓
 DIMENSIONING AND TOLERANCES
 PER ANSI Y14.5M-1994
 ALL DIMENSIONS IN INCHES
 REMOVE ALL BURRS AND SHARP
 EDGES



THIRD ANGLE
PROJECTION

MATERIAL:		
DRAWN BY	DMC	30JUN03

HSI HOUSTON SERVICE INDUSTRIES 7901 HANSEN, HOUSTON, TX 77061			
TITLE HSI 61 SERIES INLET & DISCHARGE POSITIONS			
SIZE	REF.	PART NO./DWG. NO.	REV.
B		06105IDRV	0
SCALE: NONE		DO NOT SCALE DRAWING	SHEET: 1 OF 1

HSI Series 61 Multistage Centrifugal Blower

Parts List

PART NUMBER	PART DESCRIPTION
1506173	Air Deflector Ring, Brass
15061201	Bearing Hsg.,312, Open
150612011	Bearing Hsg.,312, Open, Temp Probe
15061202	Bearing Hsg.,312, Sealed
BRG-312	Bearing, 312, Open
150812812	Cap, Bearing, Drive, Oil
150812842	Cap, Bearing, Non-Drive, Oil
150812851	Cap, Brg Hsg, w/ Pkg Gland, Thrust
150812821	Cap, Grease, Drive, Non-Thrust
150812811	Cap, Grease, Drive,Thrust
150812841	Cap, Grease, Non-Drive, Non-Thrust
150812831	Cap, Grease, Non-Drive, Thrust
150812853	Cover, Packing Gland
15081292	Gasket, Bearing Hsg.
15081291	Gasket, Cap
15081293	Gasket, Oil Reservoir
15061411	Housing, Discharge
150613111	Housing, Inlet
150618110	Housing, Intermediate
150615011	Impeller, Cast, BC #1
150615021	Impeller, Cast, Rad. #1
15061551	Key, Impeller
15061BRGKIT	Kit, Bearing, 061
150812711	Laby, Brg Hsg Insert
15081721	Labyrinth Seal, Flat
150817211	Labyrinth Seal, Flat, Purged
15081722	Labyrinth Seal, Offset
150817221	Labyrinth Seal, Offset, Purged
LKNUT-AN15	Locknut, AN-15
LKNUT-N12	Locknut, N-12
LKWASHER-W12	Lockwasher, W-12
LKWASHER-W15	Lockwasher, W-15
150812862	Oil Reservoir, Non-Thrust
150812861	Oil Reservoir, Thrust
150812621	Oil Slinger, w/Holes, Aluminum
15061046	Rod, Tie
15061111	Shaft,Inlet Dr,Gr/Oil w/ Conv. Kit, 1 Stg.
15061121	Shaft,Inlet Dr,Gr/Oil w/ Conv. Kit, 2 Stg.
15061131	Shaft,Inlet Dr,Gr/Oil w/ Conv. Kit, 3 Stg.
15061141	Shaft,Inlet Dr,Gr/Oil w/ Conv. Kit, 4 Stg.
15061151	Shaft,Inlet Dr,Gr/Oil w/ Conv. Kit, 5 Stg.
15061161	Shaft,Inlet Dr,Gr/Oil w/ Conv. Kit, 6 Stg.
15061171	Shaft,Inlet Dr,Gr/Oil w/ Conv. Kit, 7 Stg.
15061181	Shaft,Inlet Dr,Gr/Oil w/ Conv. Kit, 8 Stg.
15061191	Shaft,Inlet Dr,Gr/Oil w/ Conv. Kit, 9 Stg.
15081221	Shim, Bearing, ID
15061530	Shim, Impeller, Carbon Steel
15061531	Shim, Impeller, Stainless Steel Steel
150812642	Slinger, Grease
15061241	Spacer, Brg/Oil Slinger
15081223	Wavy Spring Washer